

车型版本	进阶版	进阶Pro版	长续Pro版
基本参数			
长*宽*高 (mm)		4900*1925*1655	
轴距 (mm)		2950	
前/后轮距 (mm)		1620/1600	
座位数		5	
行李箱容积 (L)		491	
行李箱容积 (后排座椅放倒) (L)		1471	
车身及底盘	高强度钢及铝合金混合结构		
性能表现和三电系统			
0~100km/h加速时间 (s)*		5.8	
风阻系数 (Cd)		0.238	
最高车速 (km/h)		200	
100km/h-0制动距离 (m)		37.1	
驾驶模式 (雪地模式/超级节能/无级调节)		●	
驱动形式		后驱	
电机类型	高功率直瀑油冷永磁同步电机		
最大输出总功率 (kW)		250	
最大输出总扭矩 (N·m)		450	
电池能量 (kWh)	77	77	90
CLTC综合工况纯电续航里程 (km)	570	570	670
直流快充时间		30min (30%-80%)	
车载集成充电系统 (CCU)功率**	6.6kW	6.6kW	6.6kW
交流快充时间	10.5h (基于7kW家充桩)	10.5h (基于7kW家充桩)	12.5h (基于7kW家充桩)
电池可快速换电***	●	●	●
智能电池温控系统 (含预加热功能)	●	●	●
大陆集成式智能电控制动系统	●	●	●
无级可调能量回收系统	●	●	●
EPS电动助力转向	●	●	●
前麦弗逊独立悬架 / 后多连杆独立悬架	●	●	●
四轮高性能通风盘式制动	●	●	●
电子驻车 (EPB)	●	●	●
Auto Hold自动驻车功能	●	●	●
AGS主动式进气格栅**	-	-	●
智能座舱			
43英寸宽幅三联屏	●	●	●
RISING OS 极智交互系统	●	●	●
预置一键式模式&场景工坊可自编辑	●	●	●
飞凡巴赫沉浸失真音效	●	●	●
高通骁龙8155芯片	●	●	●
双向WiFi通讯, 多模蓝牙通讯	●	●	●
千兆以太网通讯	●	●	●
4G 网络传输	●	-	-
5G 高速网络传输	-	●	●
FOTA远程升级能力	●	●	●
多数字ID身份绑定与识别 (多种模式与权限设置)	●	●	●
副驾独立蓝牙连接	●	●	●
高精导航系统 (含智能路径规划, 充电地图, 目的地电量预测等)	●	●	●
多视角舱驾一体智驾地图显示	●	●	●
V2L移动电站	●	●	●
智能无钥匙进入	●	●	●
智能能量系统IES	●	●	●
智能能耗预测IEP	●	●	●
全车语音交互 (连续语音对话, 全场景语音控制, 语音分区音场)	●	●	●
V2X信息交互	-	●	●
RISING PILOT 飞凡智驾系统			
	RISING PILOT 基础硬件包 - 前视智能摄像头*1 - 环视摄像头*4 - 超声波雷达*8 - 长远距离点云角雷达*2	RISING PILOT 高阶硬件包 - PREMIUM 4D成像雷达*1 - 摄像头*12 - 超声波雷达*12 - 增强版远距离点云角雷达*4 - 高精度定位模块*1 - 驾驶员状态监测系统 (DMS)*1	
RISING PILOT 硬件	Mobilye Q4H智驾芯片*1	NVIDIA DRIVE Orin™智驾芯片*1	

内饰颜色



暮云棕

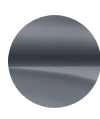


尊雅白



曜夜黑

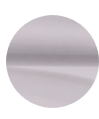
外观颜色



琥珀灰



云舒白



生椰拿铁

轮毂



20英寸流光轮毂



21英寸星宇轮毂



扫码抢先体验



下载“飞凡汽车”APP

车型版本	进阶版	进阶Pro版	长续Pro版
安全与驾驶辅助功能****			
FCW前向碰撞预警	●	●	●
RCW后向碰撞预警	●	●	●
LDP车道偏离辅助	●	●	●
RCTA后方横向来车预警	●	●	●
AEB自动紧急制动	●	●	●
BSD盲区监测预警	●	●	●
DOW车门开启预警	●	●	●
TJA交通拥堵辅助	●	●	●
TSR交通标志识别	●	●	●
高清360°全景影像	●	●	●
ACC全速自适应巡航	●	●	●
LDW车道偏离预警	●	●	●
LKA车道保持	●	●	●
FCTA前方横向来车预警	●	●	●
DBM驾驶员行为监控	●	●	●
ALC转向灯控制变道	●	●	●
ILC智慧闪躲控制	●	●	●
APA自动泊车	-	●	●
遥控泊车	●	●	●
非机动车跟随	●	●	●
窄路通行辅助	●	●	●
其它配置			
飞翼式DRL日行灯 / 掠翼式贯穿LED尾灯 / 直列式LED大灯 / LED高位刹车灯 / 隔热全景天窗 / 无框车门 / 隐藏式电动门把手 / 四门车窗双层隔音玻璃 / 后排及后风窗隐私玻璃 / 后风窗加热功能 / 四门电动车窗一键升降带防夹 / 电动外后视镜 (加热, 自动折叠, 电动调节, 倒车自动下翻) / 电动尾门 / 集成直喷式前雨刮 (带雨量感应功能) / 感应式电动充电仓门			
内部配置			
皮质方向盘 / 进阶版 / 真皮方向盘 (带加热) / 进阶Pro版、长续Pro版 / 拨杆式换挡 / 按键式内开门 / 触控独立LED阅读灯 / 256色线性氛围灯 / 蓝牙数字钥匙 / 无感启动 / 内后视镜自动防眩目功能 / 手机无线充电 / 行李厢12V电源 / 4 USB (前排TYPE A+C, 后排TYPE A+C) / ISOFIX儿童安全座椅接口 (2个) / 主驾驶座椅12向电动调节 (含电动腰托4向) / 主驾驶座椅记忆+轻松进出 / 副驾驶座椅6向电动调节 / 前排座椅加热 (三档) / 后排座椅靠背可拆分翻折 / 后排中央扶手 (带杯托) / ACS空气质量管理系统 / PM2.5监测过滤 / 风量无级调节 / 自动双区恒温静音热泵空调			
安全配置			
前排正面+侧面安全气囊 / 一体贯穿式侧气帘 / 前排座椅双预紧限力式安全带 / 后排左右侧座椅预紧限力式安全带 / 后排中间座椅三点限力式安全带 / 儿童安全门锁 / 碰撞车门自动解锁 / 车速感应自动落锁 / 车身电子稳定系统 (ESP) / 制动防抱死系统 (ABS) / 电子制动力系统 (EBD) / 弯道制动控制 (CBC) / 牵引力控制系统 (TCS) / 车辆动态控制系统 (VDC) / 坡道起步辅助 (HAC) / 制动盘清洗 (BDW) / 陡坡缓降系统 (HDC) / 低速车外行人预警提示音 / TPMS直接式胎压监测 / 防盗警示系统 / 全天候紧急救援呼叫E-call			
外观颜色			
琥珀灰	●		
云舒白	○		
生椰拿铁		○	
内饰颜色			
暮云棕	●	●	●
尊雅白	○	-	-
曜夜黑		-	-
座椅材质			
环保净味皮革椅	●	●	●
轮毂			
20英寸流光轮毂 (搭配前235/60R20, 后255/45R20 马牌静音轮胎)	●	●	●
21英寸星宇轮毂 (搭配前235/45R21, 后265/40R21 马牌静音轮胎)	○	○	○
选装包			
超视觉智能交互包			
1. 华为视觉增强AR-HUD平视系统	○	○	○
2. 流媒体内后视镜			
豪华舒适包			
1. NAPPA 质感真皮座椅			
2. 飞凡尊享副驾 (副驾记忆, 电动4向腰托, 电动腿托)	○	○	○
3. 前排座椅通风按摩			
4. 四门电动吸合			
5. ETC			
RISING PILOT 全融合高阶智驾系统软件包****	-	○	○

表中标识“●”为标配配置, 标识“-”为无该配置, 标识“○”为选装配置, 选装包整体购买无法拆分。

* 加速基于工程开发测试数值, 因测试车辆载荷、电量、测试环境条件因素不同而有所差异。

** 车辆完成交付后, 主动式进气格栅 (AGS) 与车载集成充电系统 (CCU) 配置不跟随后续可能发生的电池容量变化而更改。

*** 换电服务与车电分离的购车模式绑定, 正式交付后将按规划在全国相应城市陆续扩充换电服务网点。

**** 根据开发计划, 逐步OTA升级实现。(开发计划以生产商为准, 可根据实际情况时时更新, 销售商对此不作承诺)

飞凡将不断对其产品进行改型和改造, 汽车产品的装备和参数可能会有相应变化。我们会尽一切可能, 确保信息的完整性及准确性; 但由于一些客观原因, 例如屏幕或纸张材质等的不确定性、法律法规的不断变化、个人对相关信息理解的不同, 介绍信息可能存在更新不及时的情况等, 实物车辆可能会与介绍信息存在一定的差异, 具体请以实物车辆为最终依据。